

Válvulas de la serie FTV de palanca

2 posiciones, puertos #10-32 y 1/8" NPT

Las válvulas de 3 vías tienen puertos de suministro, salida y escape. Cuando la palanca está en la posición "encendida", el aire fluye de la entrada a la salida y el puerto de escape está bloqueado. Al mover la palanca a la posición "apagada", se cierra la entrada y se abre la salida a un puerto de escape que descarga la salida a la atmósfera. Las válvulas de palanca de 3 vías pueden tener un asiento o corredera. Por el movimiento de la palanca pueden ser de dos posiciones o tener una activación momentánea.

Medio: Aire

Fuerza para rotar la palanca: 16 oz. nominal

Montaje: Rosca 15/32-32 Se proporcionan tuercas y arandelas de presión.

Materiales: Cuerpo de latón, sellos de nitrilo, vástago y resorte de acero inoxidable

Válvulas de 3 vías #10-32

Puerto(s) Palanca 3 vías

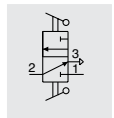
#10-32 acero ENP FTV-3
 #10-32 Plástico FTV-3F



Flujo de aire: 6 scfm a 50 psig; 10 scfm a 100 psig

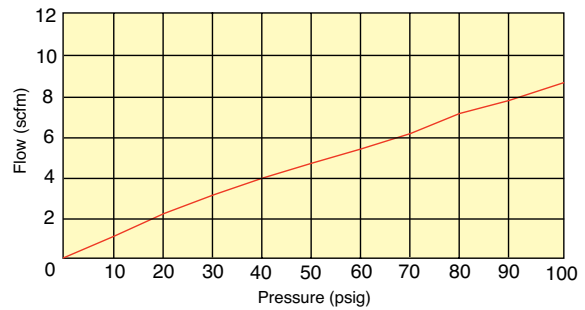
(Se muestra FTV-3)

- Diseño compacto
- Palancas de acero ENP o plástico



options (suffix)
 ENP Plating "-ENP" • FKM Seals "-V"

Presión versus flujo



Válvulas de 3 vías 1/8" NPT

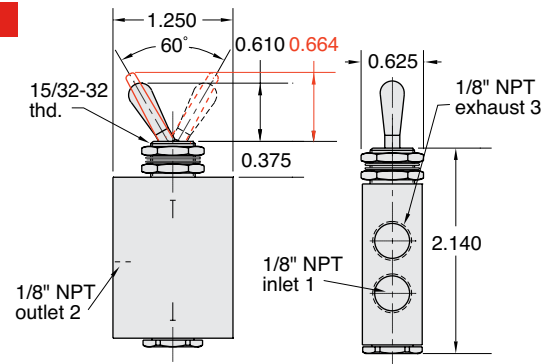
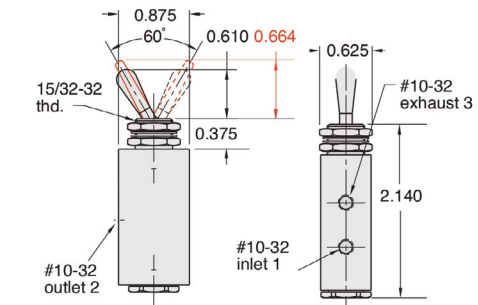
Puerto(s) Palanca 3 vías

1/8" NPT Acero ENP FTV-3P
 1/8" NPT Plástico FTV-3FP



Flujo de aire: 6.5 scfm a 50 psig; 10.5 scfm a 100 psig

(Se muestra FTV-3FP)



Envío el mismo día

Inventario enorme, envío el mismo día

¡Cientos de cilindros miniatura, válvulas de control, válvulas electrónicas, conectores y otros productos en inventario y listos para ser enviados en el mismo día!



Haga su pedido antes de las 2:30 p.m. (hora del este) y se le enviará en el mismo día. ¡Precios competitivos! ¡Calidad y confiabilidad excepcionales!

Tuerca de montaje en panel 15/32



Latón con terminación de niquelado brillante o negro.

No. de parte

11406-1 Negro
 11406-2 Brillante